

Verdad o Consecuencia

Reglas del juego

“Verdad o consecuencia” pone a prueba los conocimientos y creencias que tienen los equipos acerca de la prevención de riesgos en la actividad de la construcción.

Es un juego que permite reflexionar y tomar conciencia sobre la importancia de cuidarse y apropiarse de los contenidos necesarios para trabajar con prevención.

¿Cómo se juega?

- 1 Se divide el grupo en equipos de no más de 6 integrantes.
- 2 El equipo que inicia el juego toma una tarjeta del pozo
- 3 El facilitador lee en voz alta la consigna para que todos los equipos puedan, luego de pensarla juntos, contestar.
- 4 Suma un punto el equipo que contesta primero de manera correcta.



Tiene una duración de **1 hora** pudiendo ajustarse de acuerdo con las posibilidades y objetivos que se propongan. Se pueden hacer varios encuentros (1 ronda por encuentro) de menos tiempo.



Es importante ordenar el maso para que en la ronda salgan los temas que quieren trabajar.

Verdad o Consecuencia





Verdad

¿Pueden nombrar al menos tres tipos de elementos de protección personal (EPP) utilizados en la obra?
Y explicar para qué se utiliza cada uno



Verdad

¿Qué hacen si ven
un cableado eléctrico
en el suelo mientras
caminan por la obra?



Verdad

¿Por qué creen que es importante que las herramientas y materiales estén ordenados?



Verdad

¿Qué medidas de seguridad tienen que tomar al trabajar en altura?
Especifiquen cuáles al trabajar en un andamio y cuáles cuando trabajan en una plataforma.



Verdad

¿Qué medidas de
prevención toman cuando
trabajan con una sierra
o disco de corte?



Verdad

¿Cuándo tienen que llevar puesto
el casco de seguridad?
¿Por qué?



Verdad

¿Qué **beneficios** creen
que tiene realizar **pausas activas**
durante la jornada de trabajo?



Verdad

¿Qué señales o carteles vinculados
a la seguridad conocen?
¿Qué importancia le dan?



Verdad

¿Por qué el uso del celular en su
área de trabajo afecta su
seguridad?



Verdad

¿Qué tipo de **acciones** creen convenientes realizar con otro/s compañero/s para mejorar la seguridad?



Verdad

Mencionen al menos **tres riesgos asociados** con la manipulación de materiales pesados en una construcción
¿Cómo pueden minimizarlos?



Verdad

Nombren tres medidas
de seguridad específicas para
prevenir caídas

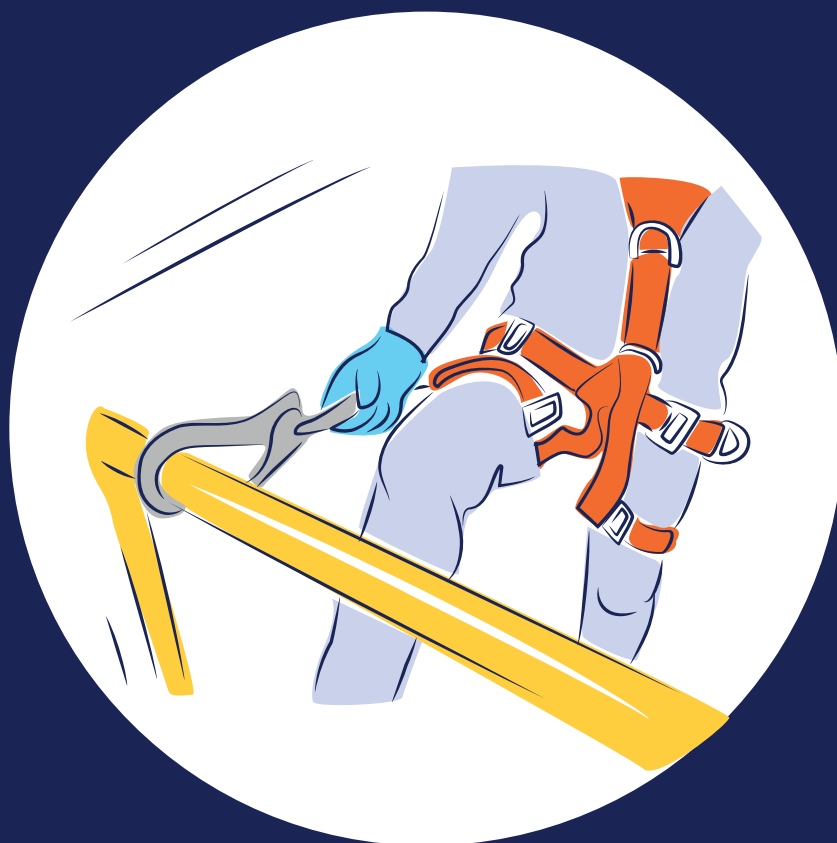
Consecuencia

Expliquen paso a paso
cómo usar un matafuego



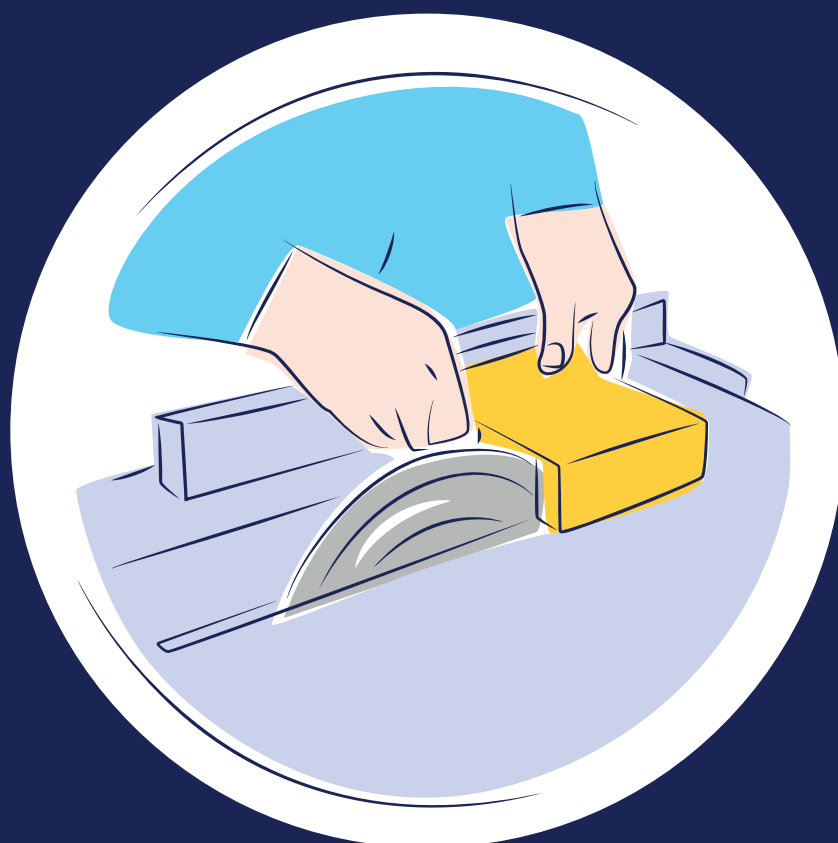
Consecuencia

¿Qué consecuencias
puede tener trabajar así?
¿Por qué?



Consecuencia

¿Qué consecuencias
puede tener trabajar así?
¿Por qué?



Consecuencia

¿Cuál es consecuencia de levantar cargas como muestra la imagen?
Simulen la manera correcta de hacerlo



Consecuencia

¿Qué consecuencias
puede tener trabajar así?
¿Por qué?



Consecuencia

¿Esta postura de trabajo
qué consecuencias
puede tener?



Consecuencia

¿Qué consecuencias
puede tener trabajar así?
¿Por qué?



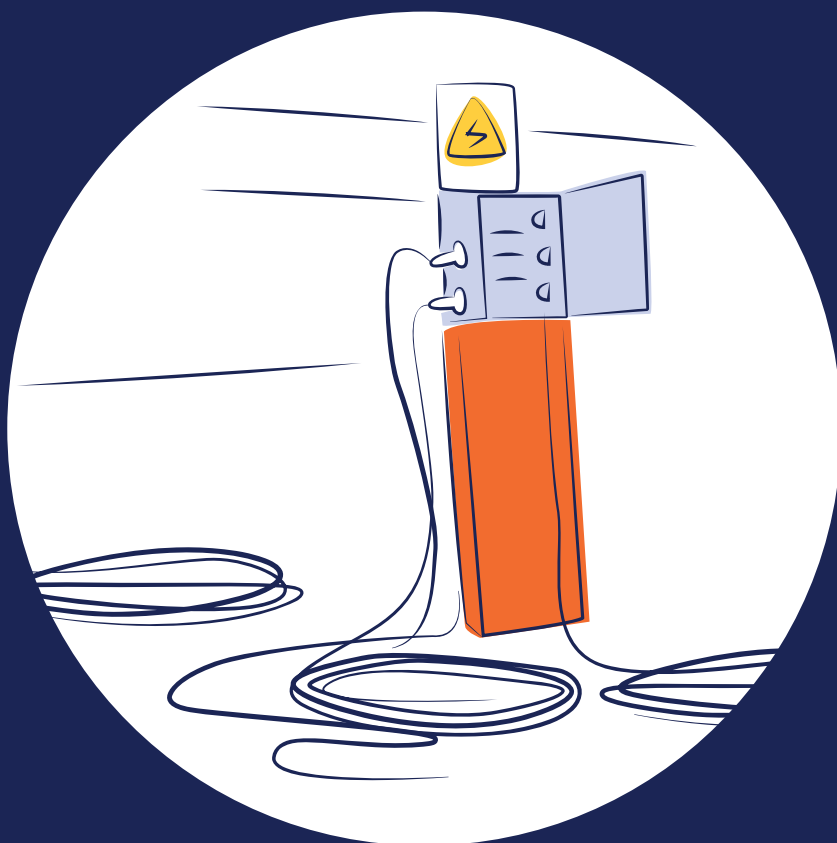
Consecuencia

¿Qué riesgos tiene trabajar
en un andamio como el siguiente?
¿Qué consecuencias puede tener?



Consecuencia

¿Qué consecuencias puede traer trabajar con cableado tirado en el piso?



Consecuencia

¿Qué consecuencias puede traer utilizar la carretilla como lo muestra la imagen?



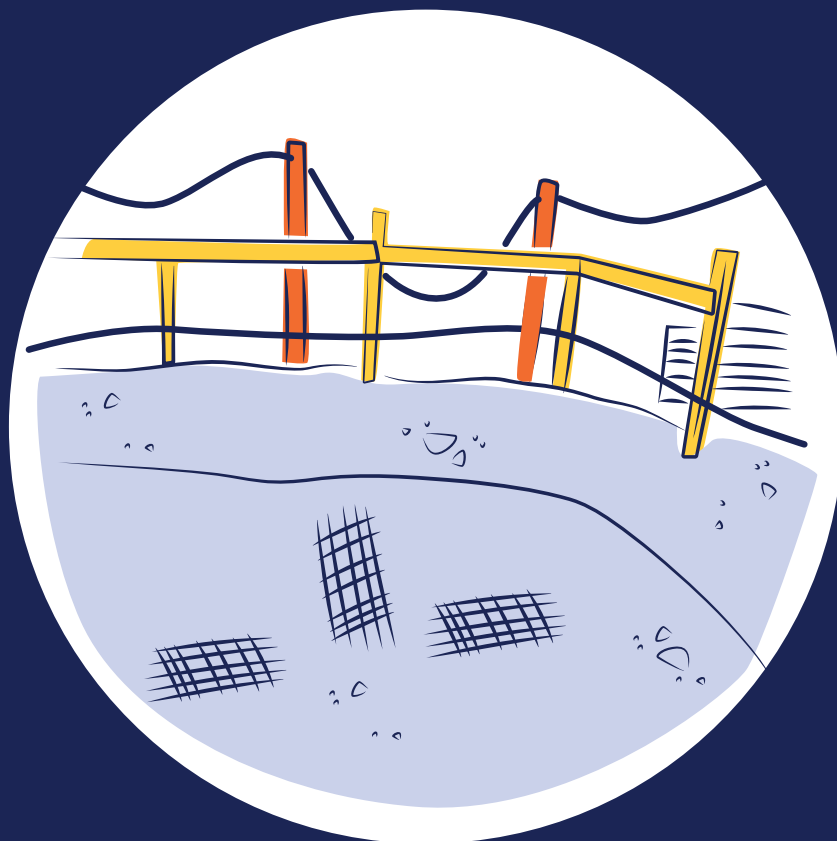
Consecuencia

¿Que consecuencias puede traer que no se valle el hueco del ascensor?



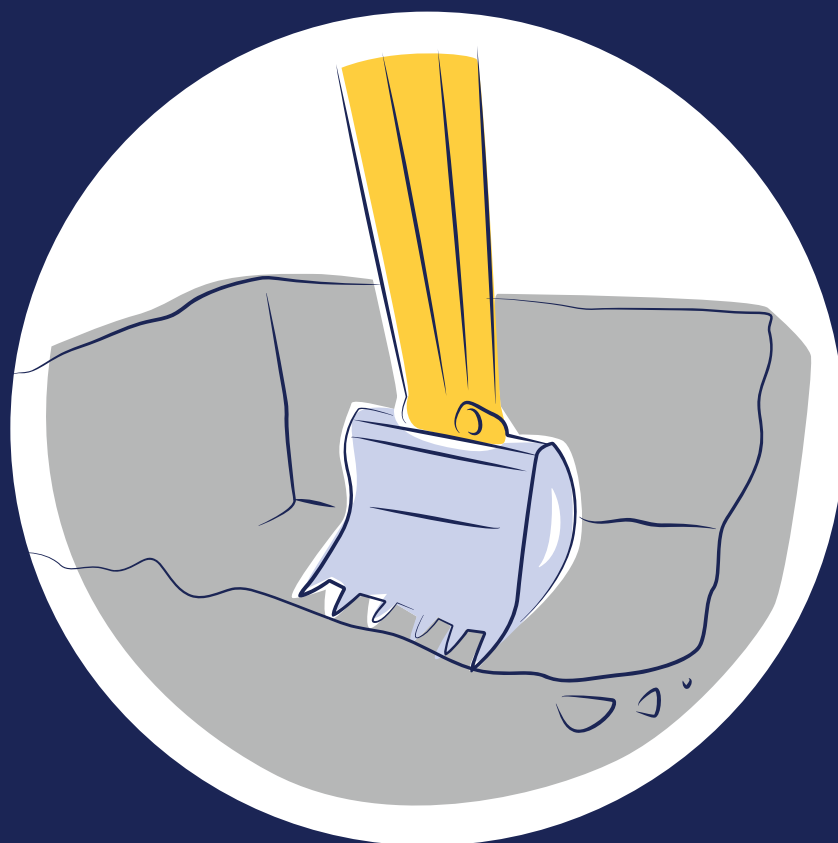
Consecuencia

¿Que consecuencias puede tener trabajar en una excavación NO señalizada?



Consecuencia

Excavación no señalizada.
Demolición.



Consecuencia

¿Qué consecuencias puede traer trabajar en una obra mal iluminada?

