



# FEDERACION PATRONAL SEGUROS S.A.

Un respaldo más que seguro



## FORMAS DE CONTACTO

Elegí la manera más cómoda de contactarnos



### CASA MATRIZ

#### LA PLATA

Cajas, Área Técnica, Secciones de Producción Riesgos Varios, Administración, Sistemas, Gerencia General, Sub Gerencia General y Presidencia  
Avda. 51 N° 770 | B1900AWP - La Plata  
seguros@fedpat.com.ar  
www.fedpat.com.ar

#### ANEXO I

ART, Centros de Grabación, Digitalización y Atención Telefónica (CAT)  
Avda. 51 N° 789  
B1900AWC - La Plata  
art@fedpat.com.ar

#### ANEXO II

Automotores Producción e Inspecciones; Siniestros y Legales  
Avda. 51 N° 765  
B1900AWC - La Plata

#### CONSULTORIOS ART

Calle 11 N° 924 | B1900DPN - La Plata

#### CENTRO OPERATIVO GONNET

Camino General Belgrano entre 506 y 508  
B1897CBF - Gonnet

### AGENCIAS

#### AVELLANEDA

Producción, Caja y Administración  
Lavalle 83 | B1870CCA - Avellaneda

#### Siniestros

Avda. Belgrano 614  
B1870ARR - Avellaneda

#### BAHÍA BLANCA

11 de Abril 145  
B8000LMC - Bahía Blanca

#### BUENOS AIRES

Adolfo Alsina 815  
C1087AAM - Ciudad Autónoma de Buenos Aires

#### Centro de Inspección y Gestión Automotores

Av. Belgrano 3141  
C1209AAD - Ciudad Autónoma de Buenos Aires

#### CÓRDOBA

Fraguero 357  
X5000KRG - Córdoba

#### LA PLATA (Zona Franca)

Pte. Perón e Hipólito Yrigoyen S/N°  
Edificio de Usos Múltiples  
Planta baja - Local 1  
B1925CKA - Ensenada - Bs. As.

#### MARTÍNEZ

Administración, Producción y Siniestros  
Anexo Centro de Inspección Automotores  
Av. Santa Fé 2785  
B1640IGB - Partido de San Isidro

#### MENDOZA

25 de Mayo 1258  
M5500EUZ - Mendoza

#### NOROESTE ARGENTINO (N.O.A.)

José Rondeau 875  
T4000AHQ - San Miguel de Tucumán

#### QUILMES

Humberto Primo 186  
B1878KDD - Quilmes

#### SAN MARTÍN

Carrillo 2283 | B1650BSC - San Martín



Con más de 6.000 organizaciones y productores autónomos en todo el país

#### SITIO WEB

[www.fedpat.com.ar](http://www.fedpat.com.ar)

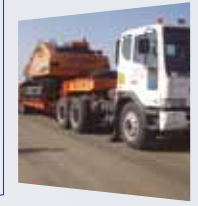
#### CORREOS ELECTRÓNICOS

[seguros@fedpat.com.ar](mailto:seguros@fedpat.com.ar)  
[art@fedpat.com.ar](mailto:art@fedpat.com.ar)

#### REDES SOCIALES



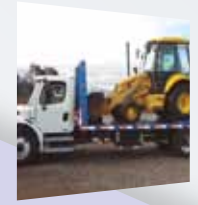
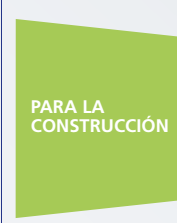
# TRANSPORTE DE MAQUINARIAS



**Ofrecer el mejor servicio al asegurado es una de nuestras obligaciones. Es por eso que permanentemente adecuamos nuestros seguros a las necesidades de hoy.**



**FEDERACION PATRONAL SEGUROS S.A. se mantiene constantemente actualizada, tanto en la oferta de sus productos, como en el desarrollo de los servicios tecnológicos, manteniendo el liderazgo dentro del mercado asegurador argentino.**



**¡Te escuchamos!**

**0810-222-5588**

#FederaciónVos



Org. de control [www.argentina.gob.ar/ssn](http://www.argentina.gob.ar/ssn)  
Atención al asegurado 0800-666-8400  
N° de Inscripción en SSN: 726



Copyright© 2018  
Federación Patronal Seguros S.A.



**FEDERACION PATRONAL SEGUROS S.A.**

Un respaldo más que seguro

## ¿QUÉ TIPO DE MAQUINARIAS O EQUIPOS PUEDEN ASEGURARSE?

Viales o equipos de construcción, tales como:

- Excavadoras,
- Retroexcavadoras,
- Palas,
- Cargadoras,
- Gruas,
- Autoelevadores,
- Etc.

Agrícolas, tales como:

- Cosechadoras,
- Desmalezadoras,
- Tractores,
- Equipos de Riesgo,
- Fumigadoras,
- Arados,
- Etc.



Otras maquinarias

Excluidas aquellas de precisión, médicas (quirúrgicas o de diagnóstico), metereológicas y cualquier otro equipo y/o instrumental electrónico.

## ÁMBITO DE COBERTURA

En toda la Republica Argentina



## TIPO DE PÓLIZA / MEDIDA DE LA PRESTACIÓN

Por vehiculo determinado / a prorrata



## COBERTURA

La cobertura es básica: pérdidas y averías que tengan por causa elchoque, vuelco, desbarrancamiento o descarrilamiento del vehículo transportador, derrumbe, caída de árboles o postes, incendio, explosión, rayo, huracán, ciclón, tornado, inundación, aluvión o alud..

Pudiendo agregar los adicionales de:

- Robo
- Daños en carga y descarga.
- Rotura de parabrisas hasta \$ 20.000.-
- Eximición de responsabilidad al transportista.

## FRANQUICIAS OBLIGATORIAS

PARA EL ADICIONAL ROBO:  
5% de la suma indemnizable.

PARA EL ADICIONAL DAÑOS EN CARGA Y DESCARGA:  
2% de la suma transportada de cada máquina.

## MEDIDAS DE SEGURIDAD

Para sumas superiores a \$ 3.500.000 deberán contar con sistema de rastreo satelital (\*) en el medio transportador o en la/s máquina/s transportadas.

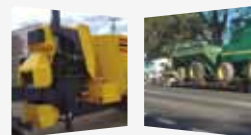
(\*) De conformidad con lo establecido en la Cláusula pertinete de las Condiciones Especificas.

## FRANQUICIA OPTATIVA

El asegurado cuenta con la posibilidad de diferentes alternativas de franquicia para la cobertura básica, con su correspondiente variación en el costo del seguro.

## DESCUENTOS

- Si las maquinas o el medio transportador cuentan con equipo de rastreo instalado.
- Si las maquinas cuentan con seguro técnico contratado en esta Compañía.
- Por mayor cantidad de medios de transportes.
- Bonificación anual por buen resultado



*Las cotizaciones correspondientes, propuestas para solicitud de seguro y demás información relacionada con el presente podrá solicitarse a su Productor Asesor de Seguros en nuestra Casa Matriz, Agencias y Oficinas.*



**FEDERACION PATRONAL  
SEGUROS SA.**  
Un respaldo más que seguro